

Simplify

Inhalt

3

Übersicht

4

Referenzen

13

Produkte

23

Wood

25

Stone

39

Abstract

49

Spezifikationen

73

Die Amtico Story

85

Die ganze herausragende Designexpertise von Amtico in einer einzigen, strapazierfähigen, kompakten Kollektion – Spacia ist unsere Antwort auf die vielfältigen und komplexen Anforderungen Ihrer gewerblichen Projekte.

Amtico makes it possible.

Kreativer Ausdruck, geradlinige Lösung

Spacia ist eine vielseitige Kollektion auf Basis von Standardgrößen und -verlegemustern und ermöglicht daher eine schnelle Auswahl und Verlegung.

Langlebige Leistung, kurze Lieferzeiten

Eine Vielzahl der 104 verschiedenen Dessins von Spacia sind ab unserem Lager* verfügbar, um auch kurzfristige Lieferzeiten zu ermöglichen.

In Großbritannien design und gefertigt, nach weltweit führenden Standards

Profitieren Sie von der Kontinuität, Sorgfalt und technischen Kompetenz einer britischen Traditionsmarke.



Musterservice

Mit unserem kostenlosen Musterservice bieten wir Ihnen die Möglichkeit, Muster in Originalgröße zu bestellen.

Diese können Sie unter info@amtico.de anfordern.

Entscheiden Sie sich für Spacia:

29
neue Produkte

UK
design und gefertigt

0.55 mm
Nutzschicht

10
Jahre Garantie

104
Holz-, Stein- und abstrakte Designs

6
neue Verlegemuster



Was ist LVT?

Schön Langlebig Nachhaltig LVT von Amtico.

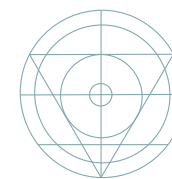
Was ist LVT?

LVT (Luxury Vinyl Tiles, Designbodenbelag) besteht aus PVC, d. h. Polyvinylchlorid – einem robusten, langlebigen, thermoplastischen Polymer. Amtico war einer der ersten Hersteller von LVT und ist seit über 50 Jahren ein Pionier der Branche. Unsere hohe Reputation basiert auf gemeinschaftlicher Kreativität, langlebiger Leistung und einer beispiellosen Expertise.

Warum LVT?

Kurz gesagt bietet LVT sämtliche Designmöglichkeiten von Stein-, Keramik- und Holzböden, ist dabei jedoch wesentlich einfacher zu spezifizieren, zu verarbeiten, zu verlegen und zu pflegen.

Die Produkte der Spacia Kollektion eignen sich zudem auch für Fußbodenheizungen, können mit einer trittschalldämmenden Amtico Acoustic Rückenschicht kombiniert werden und lassen sich perfekt mit anderen Materialien und Designs kombinieren.



EXPERT
KNOWLEDGE

Ein beispielloses Wissen, fachmännischer Support und maßgeschneiderter Service, wie Sie ihn von einem Marktführer mit über 50-jähriger Erfahrung erwarten dürfen.

Vorteile von Amtico LVT:



Langanhaltende hochwertige Optik



Geringer Wartungsaufwand



Einfache Reinigung

Amtico LVT ist äußerst widerstandsfähig gegen:



Starke Beanspruchung



Druckstellen



Abrieb und Kratzer

Branchenführende, nachhaltige Konstruktion.

So funktioniert es

Spacia nutzt – wie alle LVT-Produkte von Amtico – das technisch fortschrittlichste Schichtensystem der Branche. Das weltweit führende Multiple Performance System sorgt für Gehkomfort und hohe Verschleißbeständigkeit – das Ergebnis ist eine beispiellose Langlebigkeit und eine dauerhaft hochwertige Optik.

Nachhaltige Fertigung

Die Fertigung von Spacia erfolgt unter Berücksichtigung der bebauten wie der natürlichen Umwelt und ist für den Einsatz in Bildungseinrichtungen, im Gesundheitswesen sowie in Wohn- und Büroräumen zertifiziert. Die Kollektion erfüllt die Anforderungen für flüchtige organische Verbindungen (VOC) im Hinblick auf die Gesundheit und Luftqualität für ganz Europa und die USA.

Materialien, die während der Produktionsprozesse anfallen, werden vollständig recycelt: Teilweise gehen sie zurück in unsere Produkte, der Rest wird von externen Unternehmen zur Herstellung neuer Produkte genutzt.

Für weitere Informationen zu technischen Spezifikationen und Nachhaltigkeit lesen Sie bitte die Seiten 74 und 92.

Amtico Spacia LVT ist:



Phthalate-frei



Ein Produkt mit geringen Emissionen



BREEAM-zertifiziert



Zu 30 % aus recycelten Inhaltsstoffen hergestellt



Zu 100 % recycelbar

Mithilfe von Amtico Acoustic wird eine Dämpfung der Trittschallübertragung von bis zu 18 dB ermöglicht. Mehr dazu auf Seite 11.

18 dB

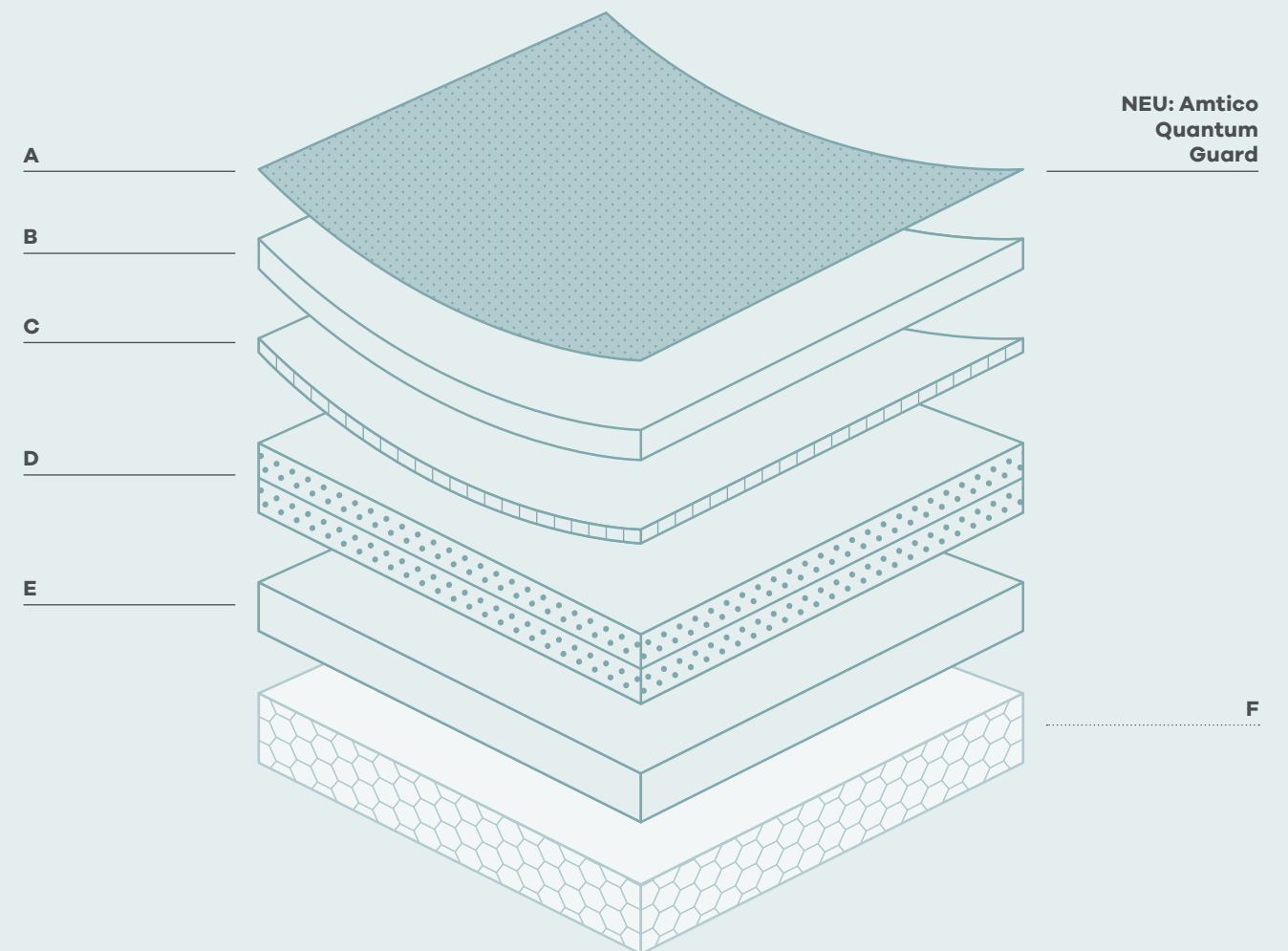


10YR COMMERCIAL WARRANTY

Branchenweit führendes Design

Das krönende Merkmal unseres Multiple Performance Systems ist unsere Polyurethan-Schicht aus Quantum Guard. Quantum Guard ist das strapazierfähigste Polyurethan auf dem Markt – das Material macht Polituren überflüssig, erhöht die Langlebigkeit, vereinfacht die

Reinigung und verbessert das dauerhafte Erscheinungsbild und die Rutschhemmung gegenüber Standard-LVT-Böden. Bei Spacia verstärkt die glanzarme Oberfläche zudem den realistischen Look der natürlich wirkenden Produkte.



A. NEU: Quantum Guard
Die überragende kratz- und abriebfeste Schicht von Amtico.

B. Hochdichte, 0,55 mm starke Nutzschiicht
Widersteht intensiver Nutzung und Dellenbildung und behält ihre Transparenz.

C. Dekorschicht
Sorgfältig entwickelte Holz-, Stein- und abstrakte Designs.

D. Trägerschicht
Wird zu 30 % aus recycelten Inhaltsstoffen hergestellt.

E. Fliesenrücken
Bildet eine starke Grundlage und garantiert eine hohe Leistungsfähigkeit. Besteht zu 100 % aus Recyclingmaterial.

F. Optionale Acoustic Rückenschicht
Amtico Acoustic enthält ein viskoelastisches Polymer in einer geschlossenzelligen Schaumstoffstruktur, die für eine Schalldämmung von bis zu 18 dB bei einem Resteindruck von < 0,20 mm sorgt.

Fliesen und Planken

Unsere Standardplanken und -fliesen liefern eine einfache Lösung für zahlreiche komplexe Anforderungen. Diese gezielte Ausrichtung der Kollektion macht Spacia so intuitiv in der Nutzung und einfach in der Spezifizierung und Verlegung.

Unsere Produktgrößen:

Wood

4" x 36" / 101,6 x 914,4 mm



7,25" x 48" / 184,2 x 1219,2 mm



Stone

12" x 12" / 304,8 x 304,8 mm



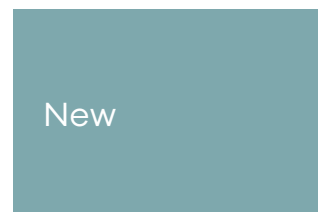
12" x 18" / 304,8 x 457,2 mm



18" x 18" / 457,2 x 457,2 mm



24" x 36" / 609,6 x 914,4 mm



Nur verfügbar für Concrete

Abstract

4" x 36" / 101,6 x 914,4 mm



7,25" x 48" / 184,2 x 1219,2 mm



9" x 36" / 228,6 x 914,4 mm



Nur verfügbar für Stellar und Skye

12" x 18" / 304,8 x 457,2 mm



18" x 18" / 457,2 x 457,2 mm



Acoustic

Amtico Acoustic ist eine optionale, trittschalldämmende Rückenschicht für Standardfliesen- und planken* der Spacia Kollektion. Die speziell entwickelte geschlossenzellige Schaumstoffschicht dämpft den Trittschall um bis zu 18 dB und hilft gleichzeitig, Ermüdungserscheinungen, vor allem in hochfrequentierten Bereichen, zu reduzieren.



ACOUSTIC

18 dB

Amtico Acoustic verbessert die akustischen Eigenschaften von LVT durch eine Reduzierung der Trittschallübertragung um bis zu 18 dB.



„The Crown“ Projekt

Büros
Akustik
Leistung
Leicht zu reinigen
BREEAM A zertifiziert

Location:
Frankreich

Produkte:
Warm Cherry und Pale Ash

Verlegemuster:
Stripwood

Foto:
Emmanuel Parendet

„Amtico Acoustic wurde sowohl aufgrund seiner ästhetischen, als auch wegen seiner trittschalldämmenden Eigenschaften gewählt. Zugleich bietet dieser Bodenbelag einen hervorragenden Komfort.“

Fabien Clair
President
Clair Aménagement SAS

*Das Produkt Ember Oak ist nicht in Kombination mit der Acoustic Rückenschicht erhältlich.

**These are
our Projects**



Hotel-Restaurant „KRONE“

Referenzen

15

Für die Renovierung von 15 Zimmern des Hotel-Restaurants „KRONE“ wurde ein hochwertiger Bodenbelag benötigt, welcher sich in das Konzept designorientierter Zimmer einfügt und gleichzeitig die in der Branche erwünschten akustischen Eigenschaften erfüllt.

Um den hohen Ansprüchen des Hauses gerecht zu werden, hat sich der Geschäftsführer auf 410 Quadratmetern für Rustic Limed Wood in Acoustic entschieden. Der Bodenbelag sorgt in den Räumen für eine entspannte und anspruchsvolle Atmosphäre. Durch die Akustikschicht konnte außerdem eine Dämpfung der Trittschallübertragung um bis zu 18 dB und ein extra Gehkomfort erreicht werden.

Gastgewerbe
Hotel
Gehkomfort
Hohe Leistung
Ermüdungsarm
Trittschalldämmung

Location:
Deutschland

Produkt:
Rustic Limed Wood mit
Amtico Acoustic Rückenschicht

Verlegemuster:
Stripwood

Fotos:
Studio 27, Tobias Burger

18 dB

Reduzierung der Trittschallübertragung um bis zu 18 dB



„Unsere neuen, hochwertigen Deluxe- und Exquisitzimmer verteilen sich auf 3 übereinanderliegenden Stockwerke. Die hohe Trittschalldämmung von bis zu 18 dB hat daher alle überzeugt. Wir hätten nicht gedacht, dass ein Boden so ruhig sein kann. Die Pflegeleichtigkeit, die natürliche Optik und die akustischen Eigenschaften waren wesentliche Entscheidungskriterien. Unsere Gäste sind ebenso begeistert, wie wir selbst. Wir möchten uns auch bei unserem Raumausstatter und Architekten für diese Empfehlung bedanken. Jederzeit wieder!“

Helmut Schafroth
Inhaber und Geschäftsführer
Hotel-Restaurant „KRONE“



410 m²

akustisch optimierte LVT-Böden



Friska

Ziel der Friska Restaurants ist es, eine einladende Atmosphäre zu erzeugen. Die Kombination aus zwei Designs – Weathered Oak und Sun Bleached Oak – im klassischen Verlegemuster Stripwood war für die Entwicklung des leichten, luftigen und zeitgemäßen Raumgefühls entscheidend. Spacia ergänzte sich zudem gut mit den Ansprüchen des Unternehmens an Nachhaltigkeit und ethische Standards – ausschlaggebende Themen für die Gründer der Restaurantkette bei der Gestaltung der neuen Räumlichkeiten.

A+

Sämtliche Produkte erfüllen die BRE- und brancheneigene Nachhaltigkeitsstandards



„Bei der verwendeten Stripwood-Verlegung trägt der zufällige Charakter des Holzeffekts dazu bei, dass der Gesamteindruck überzeugend wirkt. Aus der Perspektive der Nachhaltigkeit gesehen, ist es außerdem von großem Vorteil, dass die Produkte in Coventry hergestellt werden.“

Griff Holland
Gründer, Friska

2

Restaurants in Großbritannien

Gastgewerbe

Hohe Beanspruchung

Leicht zu reinigen

BREEAM A+ zertifiziert

2 sich ergänzende Designs

Location:
Großbritannien

Produkte:
Weathered Oak
Sun Bleached Oak

Verlegemuster:
Stripwood

Fotos:
Kenton Simons, Story Design

FRISKA

FEEL GOOD FOOD



Bettenhaus der Uniklinik Köln

Referenzen

19

Ein Bodenbelag, der den hohen Ansprüchen an Ästhetik entspricht und die im Krankenhaus geforderte Belastbarkeit sowie optimale Hygiene und Reinigungsmöglichkeiten bietet, lautete der Anspruch der Architekten an den neuen Bodenbelag.

Die medfacilities GmbH entschied sich für die Ausstattung von Fluren und Zimmern des Bettenhauses der Uniklinik Köln auf rund 5300 Quadratmetern für das Design Dusky Walnut, welches sich perfekt in das von den Architekten angestrebte Raumkonzept einfügt. Die Pflegeleichtigkeit des Bodens wurde seitens der medfacilities GmbH zuvor mehrfachen Testläufen unterzogen und konnte auf ganzer Linie überzeugen.

5300 m²

strapazierfähiger Bodenbelag
in der Uniklinik Köln

„Bereits bei vorherigen Projekten konnte ich mich von der herausragenden Produktqualität und der Vielfalt die Amtico zu bieten hat überzeugen. Daher gab es für uns keinen Zweifel, dass Amtico auch für dieses Projekt die richtige Wahl sein wird.“

Stefan Schugt
Dipl.-Ing. (FH)
Projektmanager, medfacilities GmbH

10

Jahre Garantie auf hohe
gewerbliche Beanspruchung

Gesundheitswesen
Bettzimmer
Rutschhemmstufe R10
Hohe Beanspruchung
Einfache Reinigung
Langlebigkeit
Funktionalität

Location:
Deutschland

Produkt:
Dusky Walnut

Verlegemuster:
Stripwood

Fotos:
Jürgen Schmidt, Köln





Die Södra Dalarnas Sparbank ist die älteste Bank in Hedemora, Schweden, und befindet sich in einem alten Steingebäude mit Wohnflächen in den oberen Etagen. Die Unternehmensführung sah sich der doppelten Herausforderung gegenüber, einen Boden zu finden, der etwas Neues und Modernes einbringen würde – ohne mit dem Charakter des Gebäudes zu kollidieren – und zugleich den Schnee, Regen und Schmutz vertragen würde, den die Kunden im Winter mit in das Gebäude bringen.

Büros & öffentliche Räume
Hohe Strapazierfähigkeit
3 kombinierte Designs
Hohe Leistung

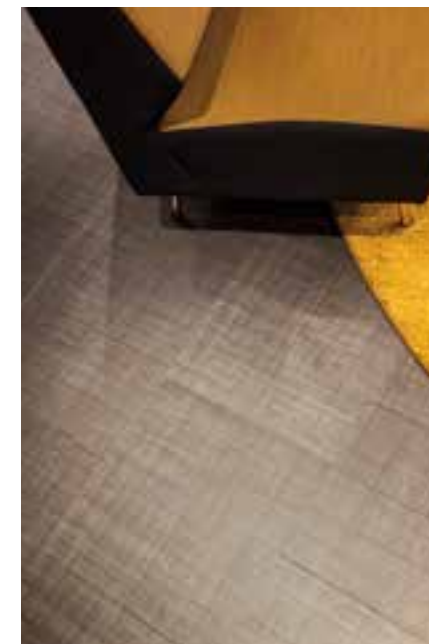
Location:
Schweden

Produkte:
**Nordic Oak, Silk Weave und
Amtico Entryway Bypass Black**

Verlegemuster:
Stripwood und Broken Bond

2

kompatible Bodendesigns
aus LVT und Sauberlauf



„Ich war schon allein von den Möglichkeiten von Spacia beeindruckt, von der Praxistauglichkeit und den Leistungsmerkmalen. Ohne die fachmännische Unterstützung durch Amtico hätten wir eine solche perfekte Lösung nicht gefunden.“

Eija Söderström Ryman
Innenarchitektin

A+

Sämtliche Produkte erfüllen die BRE- und brancheneigene Nachhaltigkeitsstandards

**This is our
Collection**



**These
are our
Woods**

Fresh Original Colourful Rustic Grains



Scorched Timber – SS5W3024



Drift Pine – SS5W3027

„Die Hölzer der Rustic Grains fangen die Farben, Texturen und Maserungen ein, wie sie sich in natürlich gealtertem Holz finden, und gibt Designern eine breitere Palette zum Experimentieren an die Hand.“

Kelly Alders
Senior Designer



6

neue Farben, erhältlich
in zwei Plankengrößen:

4" x 36" / 101,6 x 914,4 mm



7,25" x 48" / 184,2 x 1219,2 mm



Merchant Wood – SS5W3026



Coastal Pine – SS5W3029



Blackened Spa Wood – SS5W3025

Die realistischen Farbvariationen der Rustic Grains sorgen für eine hohe Leistung in einer Vielzahl unterschiedlicher gewerblicher Projekte, wo sie die Spuren hoher Beanspruchung verbergen. In den Spacia Paletten Cool, Neutral und Dark Wood funktionieren diese Dessins wunderbar entweder für sich oder in Kombinationen aus unseren speziell entwickelten Verlegemustern.



Weitere Informationen zu den
Verlegemustern finden Sie auf den
Seiten 64-66 oder auf [anticode](https://www.anticode.com)



Estuary Pine – SS5W3028



Sash Oak – Herringbone

Cool

18_{dB} Auch erhältlich mit Amtico Acoustic Rückenschicht

Spacia ist ein Dryback-LVT

Produkte: Wood

29



White Oak

SS5W2548



White Ash

SS5W2540



Weathered Oak

SS5W2524



Nordic Oak

SS5W2550



Sash Oak

SS5W3032



Credenza Oak

SS5W3035



Bruges Oak

SS5W3034



Smoked Timber

SS5W2652



Drift Pine

SS5W3027



Coastal Pine

SS5W3029



Noble Oak – Palisade

Neutral

18_{dB} Auch erhältlich mit Amtico Acoustic Rückenschicht

Spacia ist ein Dryback-LVT

Produkte: Wood



Worn Ash

SS5W2539



Bleached Elm

SS5W2516



Featured Oak

SS5W2533



Hampton Oak

SS5W3031



Dry Cedar

SS5W2535



Sun Bleached Oak

SS5W2531



Noble Oak

SS5W3030



Smoked Cedar

SS5W2536



Rustic Limed Wood

SS5W2650



Dusky Walnut

SS5W2542



Canopy Oak – Stripwood

Warm

18_{dB} Auch erhältlich mit Amtico Acoustic Rückenschicht

Spacia ist ein Dryback-LVT

Produkte: Wood



Pale Maple

SS5W2501



Warm Maple

SS5W2502



Eden Oak

SS5W1010



Limed Wood Natural

SS5W2549



White Maple

SS5W2654



Canopy Oak

SS5W1020



Pale Ash

SS5W2518



Honey Oak

SS5W2504



New England Oak

SS5W2527



Traditional Oak

SS5W2514



Rich

18_{dB} Auch erhältlich mit Amtico Acoustic Rückenschicht

Spacia ist ein Dryback-LVT

Produkte: Wood

35



Sherwood Oak

SS5W2532



Smoothbark Hickory

SS5W2545



Royal Oak

SS5W2530



Warm Cherry

SS5W2506



Exotic Walnut

SS5W2541



Warm Walnut

SS5W2543



Black Walnut

SS5W2534



Classic Cherry

SS5W2510



Scorched Timber – Herringbone

Dark

18_{dB} Auch erhältlich mit Amtico Acoustic Rückenschicht

Spacia ist ein Dryback-LVT

Produkte: Wood



Estuary Pine

SS5W3028



Haven Oak

SS5W3033



Rustic Barn Wood

SS5W2513



Merchant Wood

SS5W3026



Scorched Timber

SS5W3024



Blackened Spa Wood

SS5W3025



Spiced Timber

SS5W2322



Inked Cedar

SS5W2552



Ember Oak*

SS5W2512



Cellar Oak

SS5W2333

*Nicht mit Acoustic Rückenschicht erhältlich



**These
are our
Stones**

Modern Industrial Efficient Concrete

Unsere neue Concrete Reihe hebt industrielle Inneneinrichtungen auf eine neue Stufe und umgeht dabei die Herausforderungen von gegossenem Beton – zugunsten von Oberflächen, die sich leicht verlegen und sofort nutzen lassen.

Plaza Concrete – SS5S3070
24" x 36" / 609,6 x 914,4 mm



Gallery Concrete – SS5S3071
12" x 18" / 304,8 x 457,2 mm



Century Concrete – SS5S3069
18" x 18" / 457,2 x 457,2 mm

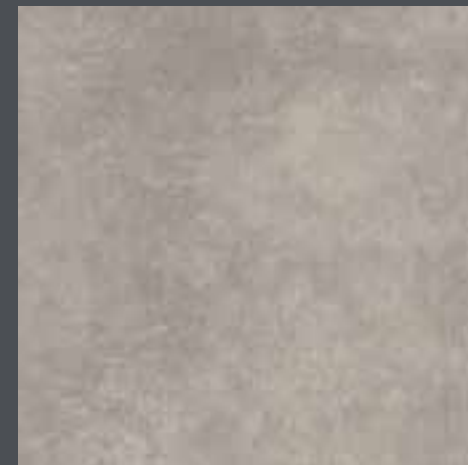


4

neue Farbgebungen
und eine neue XL-
Fliesengröße erzeugen
einen authentischen
Betonbodeneffekt.

Alle vier neuen Concretes
sind in den hier genannten
Größen erhältlich.

Monument Concrete – SS5S3072
12" x 12" / 304,8 x 304,8 mm



„Die Betondesigns von Spacia bieten ein breites Farbspektrum, von hell und rein bis hin zu wärmeren Tönen.“

Karen Quarterman
Product Design Manager





Pale

18_{dB}

Auch erhältlich mit Amtico
Acoustic Rückenschicht



Spacia ist ein
Dryback-LVT

Produkte: Stone

43



Limestone Cool

SS5S1561



Sift Stone Canvas

SS5S6133



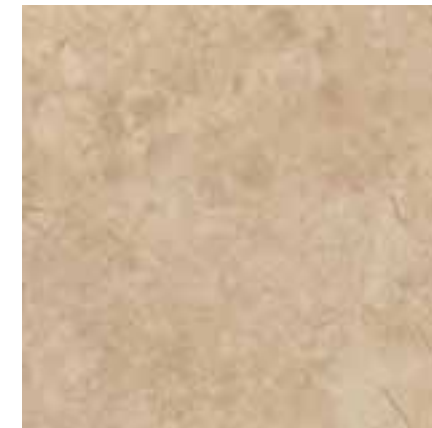
Dry Stone Alba

SS5S4401



Crema Travertine

SS5S1589



Botticino Cream

SS5S4599



Ceramic Ecrú

SS5S3592



Jura Stone

SS5S7401



Noche Travertine

SS5S4590



Desert Sandstone

SS5S4607



Cool

18_{dB}

Auch erhältlich mit Amtico
Acoustic Rückenschicht



Spacia ist ein
Dryback-LVT

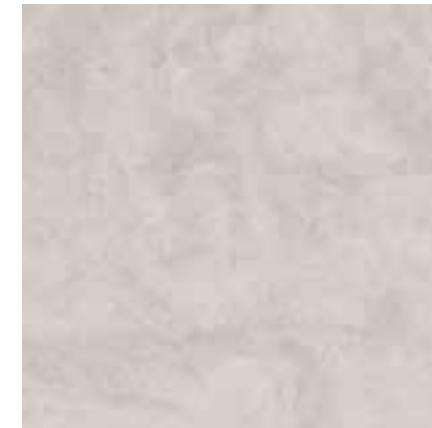
Produkte: Stone

45



Ceramic Frost

SS5S1591



Ceramic Light

SS5S1565



Plaza Concrete

SS5S3070



Linear Stone Shale

SS5S3606



Gallery Concrete

SS5S3071



Pale Grey Slate

SS5S3601



Ceramic Dark

SS5S3566



Monmouth Slate

SS5S7501



Wave Slate Black

SS5S2602



Monument Concrete, Stria Volcanic stripping – Field Stone

Neutral

18_{dB}

Auch erhältlich mit Amtico
Acoustic Rückenschicht



Spacia ist ein
Dryback-LVT

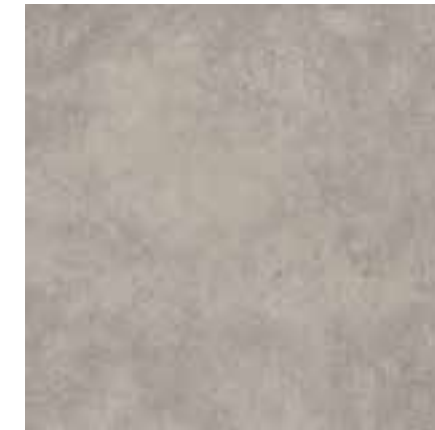
Produkte: Stone

47



Metropolis Ice

SS5A2617



Monument Concrete

SS5S3072



Century Concrete

SS5S3069



Metropolis Smoke

SS5A2627



Ceramic Sable

SS5S3593



Sift Stone Clay

SS5S6123



Ceramic Flint

SS5S2594



Sift Stone Graphite

SS5S6113



Ceramic Coal

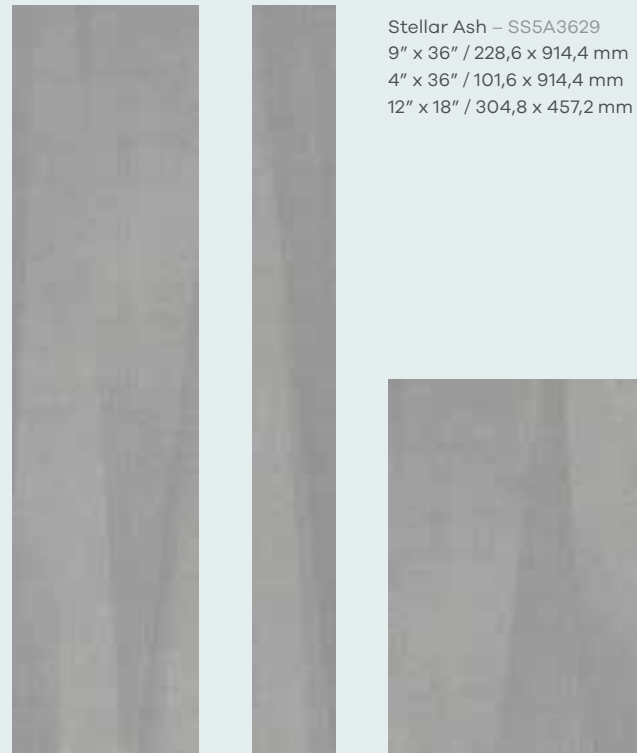
SS5S4422



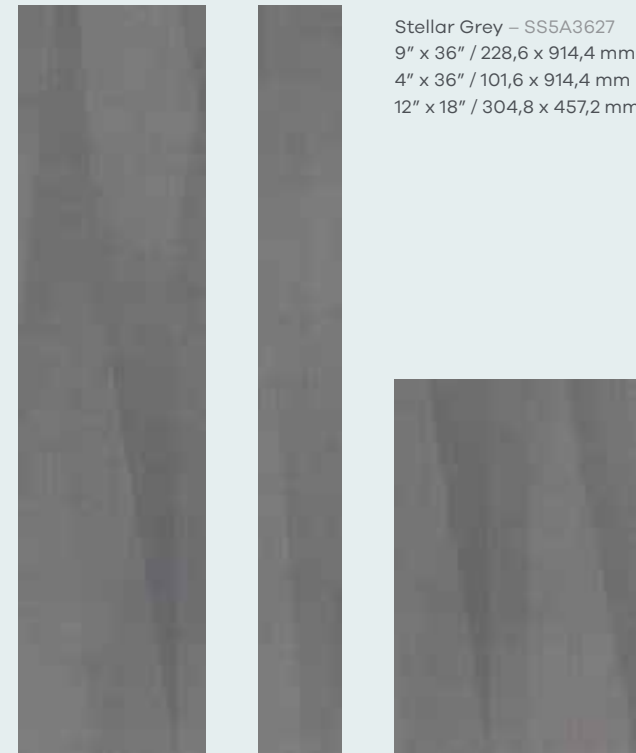
**These
are our
Abstracts**

Subtle Woven Geometric Stellar

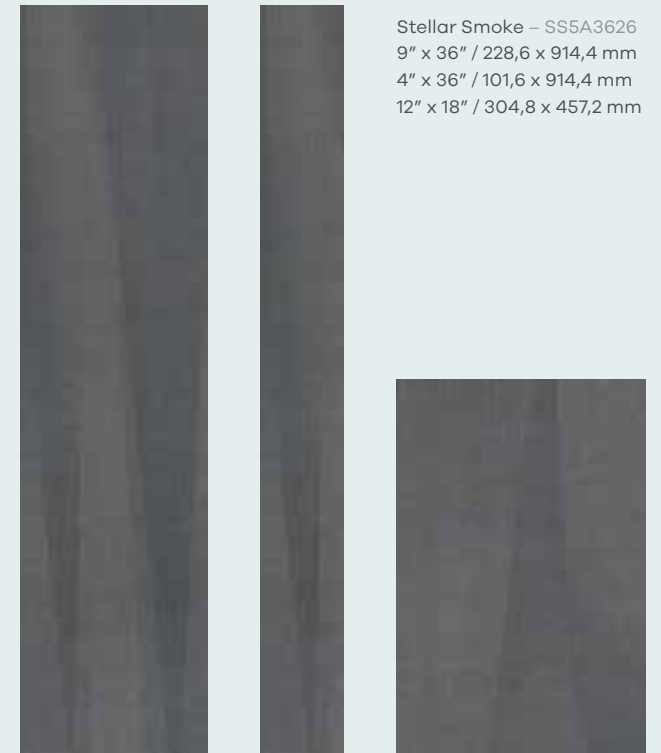
Als eines von zwei innovativen abstrakten Mustern, die neu in die Kollektion aufgenommen wurden, spielt die subtile Geometrie von Stellar mit Licht und Schatten und erzeugt so Bewegung. Dies verleiht einem Raum mit nahezu nahtloser Präzision fließende Dynamik und Textur.



Stellar Ash – SS5A3629
9" x 36" / 228,6 x 914,4 mm
4" x 36" / 101,6 x 914,4 mm
12" x 18" / 304,8 x 457,2 mm



Stellar Grey – SS5A3627
9" x 36" / 228,6 x 914,4 mm
4" x 36" / 101,6 x 914,4 mm
12" x 18" / 304,8 x 457,2 mm



Stellar Smoke – SS5A3626
9" x 36" / 228,6 x 914,4 mm
4" x 36" / 101,6 x 914,4 mm
12" x 18" / 304,8 x 457,2 mm



Stellar Taupe – SS5A3630
9" x 36" / 228,6 x 914,4 mm
4" x 36" / 101,6 x 914,4 mm
12" x 18" / 304,8 x 457,2 mm



Stellar Bronze – SS5A3625
9" x 36" / 228,6 x 914,4 mm
4" x 36" / 101,6 x 914,4 mm
12" x 18" / 304,8 x 457,2 mm



Stellar Black – SS5A3628
9" x 36" / 228,6 x 914,4 mm
4" x 36" / 101,6 x 914,4 mm
12" x 18" / 304,8 x 457,2 mm

„Antico besitzt eine lange Tradition in der Entwicklung einzigartiger abstrakter Designs. Dabei verschieben wir die herkömmlichen Grenzen für gewerbliche Anwendungsbereiche. Stellar ist hier keine Ausnahme – das Design ist inspiriert von Formen und Brüchen des Lichts in lichtdurchfluteten Atrien.“

Lorna Williams
Head of Product Design and Creative Branding





Stellar Grey – Stripwood

Stellar

18_{dB}

Auch erhältlich mit Amtico
Acoustic Rückenschicht



Spacia ist ein
Dryback-LVT

Produkte: Abstract

53



Stellar Taupe

SS5A3630



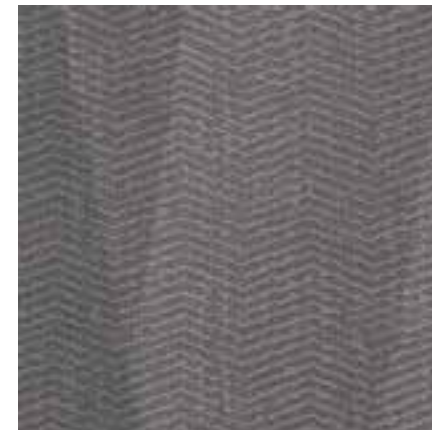
Stellar Ash

SS5A3629



Stellar Grey

SS5A3627



Stellar Bronze

SS5A3625



Stellar Smoke

SS5A3626

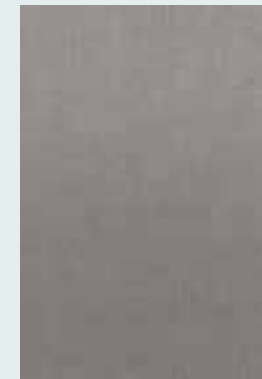
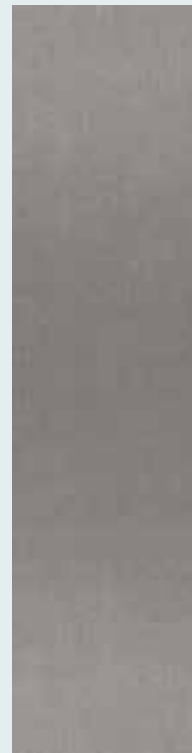


Stellar Black

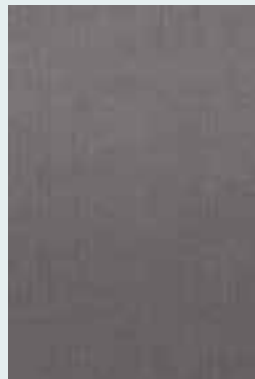
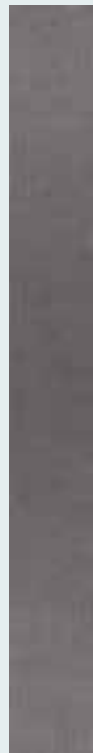
SS5A3628

Soft Tonal Metallic Skye

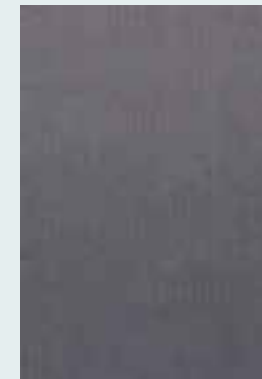
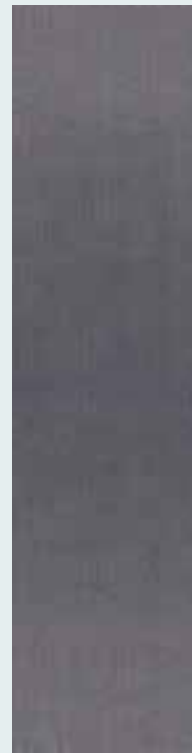
Das zweite, neue abstrakte Design der Kollektion, Skye, zeigt eine sanfte verlaufende Gewebetextur in Tönen, die an Keramik erinnern. Kombinieren Sie Skye mit Stellar, um einen markanten Kontrast zu erzeugen, oder nutzen Sie die Designs allein für eine einfache, ausgewogene Optik.



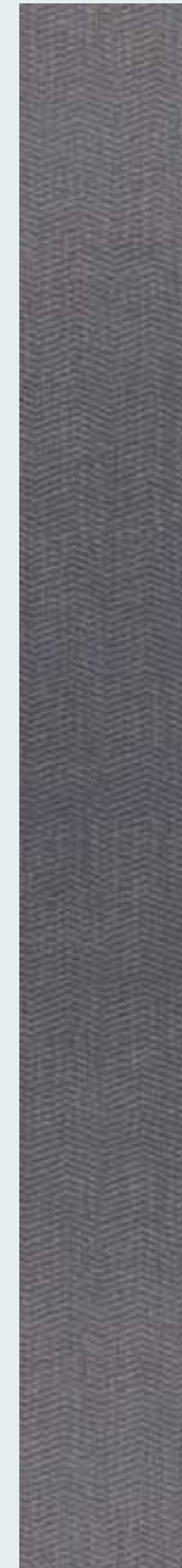
Skye Filter – SS5A3633
9" x 36" / 228,6 x 914,4 mm
4" x 36" / 101,6 x 914,4 mm
12" x 18" / 304,8 x 457,2 mm



Skye Shade – SS5A3632
9" x 36" / 228,6 x 914,4 mm
4" x 36" / 101,6 x 914,4 mm
12" x 18" / 304,8 x 457,2 mm



Skye Tint – SS5A3631
9" x 36" / 228,6 x 914,4 mm
4" x 36" / 101,6 x 914,4 mm
12" x 18" / 304,8 x 457,2 mm



„Skye wurde von der Optik gestanzter Metalle inspiriert. Filigran mit gedeckten, mehrtonalen Grau- und Brauntönen, die das Licht sanft auflösen und Ihrem Raum Tiefe und Originalität verleihen.“

Karen Quarterman
Product Design Manager





Skye

18_{dB}

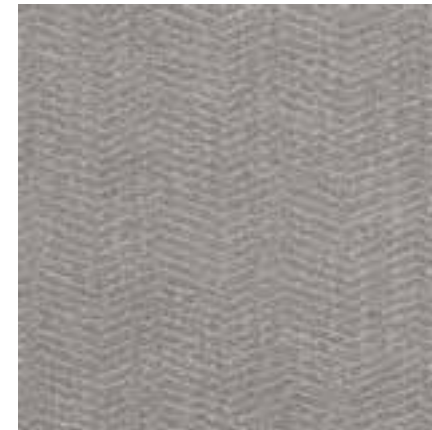
Auch erhältlich mit Amtico
Acoustic Rückenschicht



Spacia ist ein
Dryback-LVT

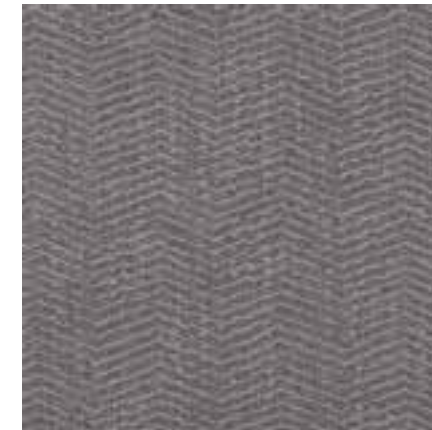
Produkte: Abstract

57



Skye Filter

SS5A3633



Skye Shade

SS5A3632



Skye Tint

SS5A3631



Ridge Slate – Broken Bond

Craft

18_{dB}

Auch erhältlich mit Amtico
Acoustic Rückenschicht



Spacia ist ein
Dryback-LVT

Produkte: Abstract

59



Ridge Shell

SS5A3621



Platinum

SS5A3610



Linen Weave

SS5A3800



Ridge Slate

SS5A3622



Zinc

SS5A3620



Satin Weave

SS5A3805



Ridge Flint

SS5A3624



Bronze

SS5A4805



Silk Weave

SS5A2801



Ridge Ore

SS5A3623



Steel

SS5A2804



Velvet Weave

SS5A2101



Thread

18_{dB}

Auch erhältlich mit Amtico
Acoustic Rückenschicht



Spacia ist ein
Dryback-LVT

Produkte: Abstract

61



Mirus Cotton

SS5A6110



Mirus Feather

SS5A6120



Mirus Hemp

SS5A6130



Mirus Indigo

SS5A6140



Mirus Henna

SS5A6150



Mirus Ebony

SS5A6160




Softline Pebble

SS5A3802



Softline Charcoal

SS5A2803



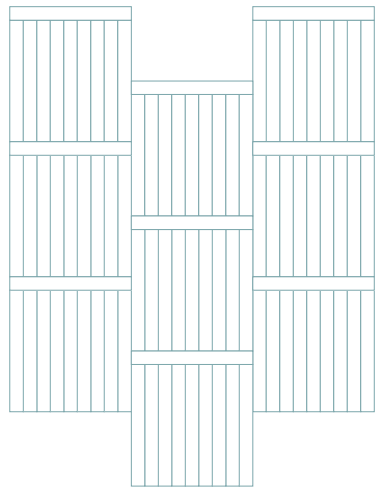
**These are
our Laying
Patterns**

Kreativer Ausdruck mit einer klaren Lösung.

Unsere neuen Verlegemuster wurden mithilfe von Standardplanken- und -fliesengrößen entwickelt, wodurch sie sich besonders schnell auswählen und verlegen lassen. Zur Verfügung stehen alle Spacia Produkte in den Standardgrößen.

Palisade

Die großflächigen Plankenblöcke funktionieren besonders gut in rustikalen, natürlich gemaserten Holzönen.

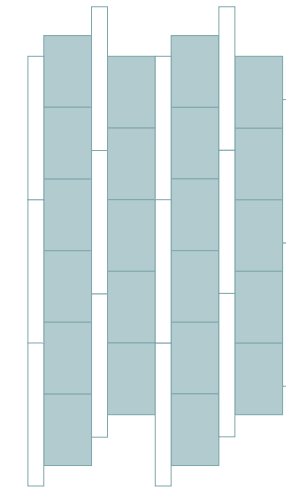


Noble Oak, 4,5" x 36" / 114,3 x 914,4 mm



Shifting Stone

Dieses kreative Verlegemuster kombiniert Planken und Fliesen und bietet somit zahlreiche Möglichkeiten. Mit dem zusätzlichen Einsatz von Akzentstreifen entstehen modulare Zonen und Übergänge.

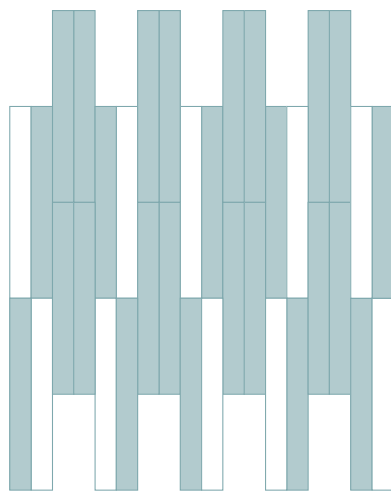


Ceramic Flint, 12" x 18" / 304,8 x 457,2 mm
Ridge Flint, 4" x 36" / 101,6 x 914,4 mm



Couplet

Sich abwechselnde Planken bringen Originalität und Tiefe in unterschiedlichste Umgebungen.

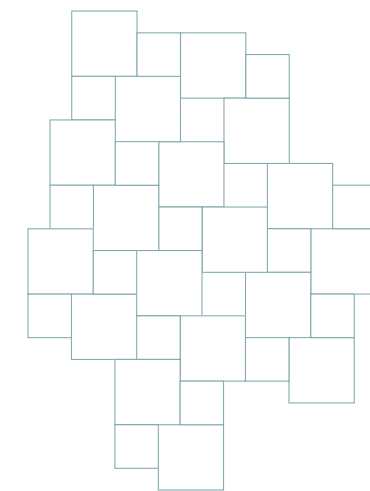


Credenza Oak und Bruges Oak, 4" x 36" / 101,6 x 914,4 mm



Field Stone

Als subtile, geometrische Design erzielt Field Stone mit variierenden Dimensionen einen zeitgemäßen, klassischen Boden in stark beanspruchten Räumen.



Monument Concrete mit Stria Volcanic Akzentstreifen, 12" x 12", 18" x 18" / 457,2 x 457,2 mm, 304,8 x 304,8 mm



Wishbone Plank

Diese Interpretation eines klassischen Fischgrätmusters offenbart ihre Vielseitigkeit in großflächigen Projekten – das Muster funktioniert außergewöhnlich gut mit starken Farbkontrasten oder auch mit subtilen Kombinationen.

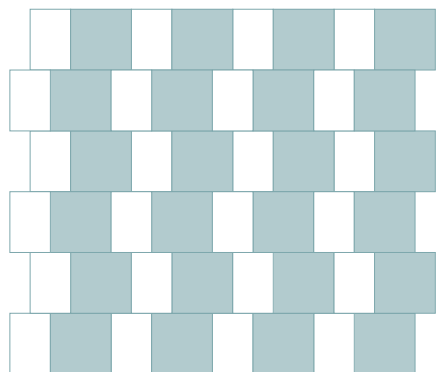


Blackened Spa Wood und Drift Pine,
4" x 36" / 101,6 x 914,4 mm



Offset Tile

Die versetzte Geometrie von Offset Tile funktioniert besonders gut mit zwei sich ergänzenden Steindesigns – ein fließendes, sich verschiebendes Layout, mit dem sich Räume teilen und Bereiche für verschiedene Verwendungszwecke betonen lassen.



Plaza Concrete, 18" x 18" / 457,2 x 457,2 mm
Ridge Shell, 12" x 18" / 304,8 x 457,2 mm



Akzentstreifen sind in folgenden Größen* verfügbar mit 2 mm Dicke.

3,2 mm x 914,4 mm



6,4 mm x 914,4 mm



9,5 mm x 914,4 mm



12,7 mm x 914,4 mm



19,1 mm x 914,4 mm



American Oak

AROW7050



Fused Birch

AROW7500



Wenge Wood

AROW7490



Wild Walnut

AROW7620



Cirrus Air

AROW8100



Mirabelle Creme

AROSMB14



Stria Sediment

AROSMS14



Stria Basalt

AROSMS43



Stria Volcanic

AROSMS42



Concrete Pale

AROSCN30



Shimmer Denim

AROASE39



Silver

AROAMP38



Bronze

AROAMP18



Gold

AROAMP78



Pure Plain Black

AROAPN22



Pure Plain White

AROAPN11

*Gezeigte Größen entsprechen nicht dem Original

Kombiniertes Design, leistungsstarke Ausführung.

Warum Amtico Carpet?

Unsere neue Teppichfliesenkollektion wird mit dem gleichen Fokus auf Leistung und Design gefertigt, der sämtliche Bodenbeläge von Amtico auszeichnet, und lässt sich perfekt mit Spacia kombinieren, um so noch mehr Möglichkeiten und Lösungen zu bieten.

Das kombinierte Angebot von Amtico aus harten und weichen Oberflächen erlaubt mühelose Übergänge von Oberfläche zu Oberfläche, mit denen sich unterschiedliche Zonen schaffen und Farbe und Textur hinzufügen lassen, um Flächen hervorzuheben.

Kombinieren
Zonen
Übergänge
Mix
Koordinieren
Inspirieren
Hervorheben



Capital Collection: Network Steel



10YR COMMERCIAL WARRANTY



Amtico Spacia: Ridge Ore



Musterservice

Mit unserem kostenlosen Musterservice bieten wir Ihnen die Möglichkeit, Muster in Originalgröße zu bestellen. Diese können Sie unter info@amtico.de anfordern.

amtico
carpet



Amtico Carpet Capital Network Steel, Installed: Brick (back)
Amtico Spacia Ridge Ore, Laid: Uniform Tile (front)

Amtico Entryway ist robust, belastbar und bietet Schutz – mit speziell verstärkten, unebenen Fasern, die Schmutz und Feuchtigkeit im Eingangsbereich aufnehmen.

Wählen Sie aus drei Designs mit einer Auswahl aus verschiedenen Farbgebungen, um Ihren Amtico Bodenbelag zu ergänzen und zu schützen. Bestellen Sie Muster online unter amtico.de

amtico entryway



Ruffian Ebony Earth, Installed: Monolithic
Shown with Amtico Spacia Smoked Timber – Stripwood



Ruffian Ebony Earth

EERF001506



Ruffian Tan Tetons

EERF008404



Recoarse Bypass Black

EERC001518



Recoarse Traverse Tan

EERC008413



Take Back Redeem

EETB003520



Take Back Convert

EETB001419

**These are
the Specs**

Technische Spezifikationen

Bezeichnung	Prüfnorm	Symbol	Ergebnis
CE / DOP	EN 14041		CPR/AI/002
Beanspruchungsklassen	EN ISO 10874 (EN 685)		23, 33, 42
Herstellungsnorm	EN ISO 10582 (EN 649)		Bestanden
Gesamtdicke	EN ISO 24346 (EN 428)		2,5 mm
Nutzschichtdicke	EN ISO 24340 (EN 429)		0,55 mm
Gewicht	EN ISO 23997 (EN 430)		3,400 g/m ²
Verschleißfestigkeit	EN ISO 10582 (EN 649)		Typ 1 Gruppe T
Resteindruck	EN ISO 24343-1 (EN 433)		≤0,1 mm
Dimensionsstabilität	EN ISO 23999 (EN 434)		≤0,25%
Dimensionsstabilität/Curling	EN ISO 23999 (EN 434)		Bestanden
Flexibilität	EN ISO 24344 Method A (EN 435)		Bestanden
Rutschhemmstufe	DIN 51130 EN 13893		R10 Klasse DS
Chemikalienbeständigkeit	EN ISO 26087 (EN 423)		Sehr gut
Lichtechtheit	EN ISO 105-B02		≥6
Brandverhalten	EN 13501-1		B _{fl} -S1
Stuhlrollenbeanspruchung (Type W)	EN ISO 4918 (EN 425)		Bestanden
Trittschallverbesserungsmaß	EN ISO 717-2		3 dB
Wärmedurchlasswiderstand	EN 12664		0,013 m ² K/W (geeignet für Fußbodenheizung)
Elektrostatistisches Verhalten	EN 1815		≤2 kV
Emissionsverhalten			AbZ ref no Z-156.603.519
Emissions COV		Information sur le niveau d'émission de substances volatiles dans l'air intérieur, présentant un risque de toxicité par inhalation, sur une échelle de classe allant de A+ (très faibles émissions) à C (fortes émissions).	A+
UPEC	U ₃ P ₃ E ₂ C ₂		Certificate NF UPEC 326-002.1
Umwelt	BRE Green Guide		A+ rating
Phthalate-frei		Amtico Spacia wird mit phthalate-freien und biologischen Weichmachern produziert.	Ja
Oberflächenschutz			Polyurethan (Quantum Guard)

Produktverfügbarkeit

Produktverfügbarkeit / Wood

Produktname	Palette	Produktcode	Oberfläche	Planken	
				101,6 x 914,4 mm (4" x 36")	Xtra 184,2 x 1219,2 mm (7,25" x 48")
Black Walnut	Rich	SS5W2534	Tick	•	•
Blackened Spa Wood	Dark	SS5W3025	Barnwood	•	•
Bleached Elm	Neutral	SS5W2516	Tick	•	•
Bruges Oak	Cool	SS5W3034	Barnwood	•	•
Canopy Oak	Warm	SS5W1020	Tick	•	•
Cellar Oak	Dark	SS5W2333	Barnwood	•	•
Classic Cherry	Rich	SS5W2510	Tick	•	•
Coastal Pine	Cool	SS5W3029	Barnwood	•	•
Credenza Oak	Cool	SS5W3035	Barnwood	•	•
Drift Pine	Cool	SS5W3027	Barnwood	•	•
Dry Cedar	Neutral	SS5W2535	Barnwood	•	•
Dusky Walnut	Neutral	SS5W2542	Tick	•	•
Eden Oak	Warm	SS5W1010	Tick	•	•
Ember Oak	Dark	SS5W2512	Natural Grain		•
Estuary Pine	Dark	SS5W3028	Barnwood	•	•
Exotic Walnut	Rich	SS5W2541	Tick	•	•
Featured Oak	Neutral	SS5W2533	Tick*/Barnwood	•	•
Hampton Oak	Neutral	SS5W3031	Tick	•	•
Haven Oak	Dark	SS5W3033	Tick	•	•
Honey Oak	Warm	SS5W2504	Tick*/Barnwood	•	•
Inked Cedar	Dark	SS5W2552	Tick	•	•
Limed Wood Natural	Warm	SS5W2549	Tick	•	•
Merchant Wood	Dark	SS5W3026	Barnwood	•	•
New England Oak	Warm	SS5W2527	Tick*/Barnwood	•	•
Noble Oak	Neutral	SS5W3030	Tick	•	•
Nordic Oak	Cool	SS5W2550	Tick*/Barnwood	•	•
Pale Ash	Warm	SS5W2518	Tick	•	•
Pale Maple	Warm	SS5W2501	Tick	•	•
Royal Oak	Rich	SS5W2530	Tick*/Barnwood	•	•
Rustic Barn Wood	Dark	SS5W2513	Barnwood	•	•
Rustic Limed Wood	Neutral	SS5W2650	Tick	•	•
Sash Oak	Cool	SS5W3032	Tick	•	•
Scorched Timber	Dark	SS5W3024	Barnwood	•	•
Sherwood Oak	Rich	SS5W2532	Tick*/Barnwood	•	•
Smoked Cedar	Neutral	SS5W2536	Barnwood	•	•
Smoked Timber	Cool	SS5W2652	Barnwood	•	•
Smoothbark Hickory	Rich	SS5W2545	Tick	•	•
Spiced Timber	Dark	SS5W2322	Barnwood	•	•
Sun Bleached Oak	Neutral	SS5W2531	Barnwood	•	•
Traditional Oak	Warm	SS5W2514	Tick*/Barnwood	•	•
Warm Cherry	Rich	SS5W2506	Tick	•	•
Warm Maple	Warm	SS5W2502	Tick	•	•
Warm Walnut	Rich	SS5W2543	Tick	•	•
Weathered Oak	Cool	SS5W2524	Barnwood	•	•
White Ash	Cool	SS5W2540	Barnwood	•	•
White Maple	Warm	SS5W2654	Tick	•	•
White Oak	Cool	SS5W2548	Tick	•	•
Worn Ash	Neutral	SS5W2539	Barnwood	•	•

*Oberfläche wird empfohlen

Alle Produkte werden serienmäßig mit Polyurethanbeschichtung und gefasten Kanten ausgestattet.
Hinweis: Sämtliche Formate und ihre Verfügbarkeit waren zum Zeitpunkt der Drucklegung korrekt.

Produktverfügbarkeit / Stone

Produktname	Palette	Produktcode	Oberfläche	Fliesen				Quer zur Maserung geschnitten
				304,8 x 304,8 mm (12" x 12")	304,8 x 457,2 mm (12" x 18")	457,2 x 457,2 mm (18" x 18")	609,6 x 914,4 mm (24" x 36")	304,8 x 457,2 mm (12" x 18")
Botticino Cream	Pale	SS5S4599	Ceramic	•	•	•		
Century Concrete	Neutral	SS5S3069	Ceramic	•	•	•	•	
Ceramic Coal	Neutral	SS5S4422	Ceramic	•	•	•		
Ceramic Dark	Cool	SS5S3566	Ceramic	•	•	•		
Ceramic Ecru	Pale	SS5S3592	Ceramic	•	•	•		
Ceramic Flint	Neutral	SS5S2594	Ceramic	•	•	•		
Ceramic Frost	Cool	SS5S1591	Ceramic	•	•	•		
Ceramic Light	Cool	SS5S1565	Ceramic	•	•	•		
Ceramic Sable	Neutral	SS5S3593	Ceramic	•	•	•		
Crema Travertine	Pale	SS5S1589	Ceramic	•	•	•		
Desert Sandstone	Pale	SS5S4607	Ceramic	•	•			•
Dry Stone Alba	Pale	SS5S4401	Deep Ceramic	•	•	•		
Gallery Concrete	Cool	SS5S3071	Ceramic	•	•	•	•	
Jura Stone	Pale	SS5S7401	Ceramic	•	•	•		
Limestone Cool	Pale	SS5S1561	Ceramic	•	•	•		
Linear Stone Shale	Cool	SS5S3606	Ceramic	•	•			•
Metropolis Ice	Neutral	SS5A2617	Ceramic	•	•	•		
Metropolis Smoke	Neutral	SS5A2627	Ceramic	•	•	•		
Monmouth Slate	Cool	SS5S7501	Riven	•	•	•		
Monument Concrete	Neutral	SS5S3072	Ceramic	•	•	•	•	
Noche Travertine	Pale	SS5S4590	Ceramic	•	•	•		
Pale Grey Slate	Cool	SS5S3601	Riven	•	•	•		
Plaza Concrete	Cool	SS5S3070	Ceramic	•	•	•	•	
Sift Stone Canvas	Pale	SS5S6133	Deep Ceramic	•		•		•
Sift Stone Clay	Neutral	SS5S6123	Deep Ceramic	•		•		•
Sift Stone Graphite	Neutral	SS5S6113	Deep Ceramic	•		•		•
Wave Slate Black	Cool	SS5S2602	Riven	•	•	•		

Alle Produkte werden serienmäßig mit Polyurethanbeschichtung und gefasten Kanten ausgestattet.
Hinweis: Sämtliche Formate und ihre Verfügbarkeit waren zum Zeitpunkt der Drucklegung korrekt.

Produktverfügbarkeit / Abstract

Produktname	Palette	Produktcode	Oberfläche	Planken		Fliesen		Quer zur Maserung geschnitten				
				101,6 x 914,4 mm (4" x 36")	Xtra 184,2 x 1219,2 mm (7,25" x 48")	304,8 x 457,2 mm (12" x 18")	457,2 x 457,2 mm (18" x 18")	101,6 x 914,4 mm (4" x 36")	Xtra 184,2 x 1219,2 mm (7,25" x 48")	304,8 x 457,2 mm (12" x 18")	228,6 x 914,4 mm (9" x 36")	
Bronze	Craft	SS5A4805	Ceramic			•						
Linen Weave	Craft	SS5A3800	Ceramic				•					
Mirus Cotton	Thread	SS5A6110	Ceramic	•	•					•		
Mirus Ebony	Thread	SS5A6160	Ceramic	•	•					•		
Mirus Feather	Thread	SS5A6120	Ceramic	•	•					•		
Mirus Hemp	Thread	SS5A6130	Ceramic	•	•					•		
Mirus Henna	Thread	SS5A6150	Ceramic	•	•					•		
Mirus Indigo	Thread	SS5A6140	Ceramic	•	•					•		
Platinum	Craft	SS5A3610	Ceramic			•						
Ridge Flint	Craft	SS5A3624	Ceramic	•		•						
Ridge Ore	Craft	SS5A3623	Ceramic	•		•						
Ridge Shell	Craft	SS5A3621	Ceramic	•		•						
Ridge Slate	Craft	SS5A3622	Ceramic	•		•						
Satin Weave	Craft	SS5A3805	Ceramic				•					
Silk Weave	Craft	SS5A2801	Ceramic				•					
Skye Filter*	Skye	SS5A3633	Ceramic					•		•	•	
Skye Shade*	Skye	SS5A3632	Ceramic					•		•	•	
Skye Tint*	Skye	SS5A3631	Ceramic					•		•	•	
Softline Charcoal	Thread	SS5A2803	Ceramic				•		•			
Softline Pebble	Thread	SS5A3802	Ceramic				•		•			
Steel	Craft	SS5A2804	Ceramic			•						
Stellar Ash	Stellar	SS5A3629	Ceramic					•		•	•	
Stellar Black	Stellar	SS5A3628	Ceramic					•		•	•	
Stellar Bronze	Stellar	SS5A3625	Ceramic					•		•	•	
Stellar Grey	Stellar	SS5A3627	Ceramic					•		•	•	
Stellar Smoke	Stellar	SS5A3626	Ceramic					•		•	•	
Stellar Taupe	Stellar	SS5A3630	Ceramic					•		•	•	
Velvet Weave	Craft	SS5A2101	Ceramic			•						
Zinc	Craft	SS5A3620	Ceramic			•						

*Das Produkt sollte in der Größe 304,8 x 457,2 mm immer in Brick (Halbverband längs) oder in Broken Bond (Halbverband quer) verlegt werden. Für einen gleichmäßigen Verlauf empfehlen wir, das dunkle Ende einer Fliese an ein helles Ende zu legen.

Alle Produkte werden serienmäßig mit Polyurethanbeschichtung und gefasteten Kanten ausgestattet.
Hinweis: Sämtliche Formate und ihre Verfügbarkeit waren zum Zeitpunkt der Drucklegung korrekt.

Verpackungsinformation

	101,6 x 914,4 mm (4" x 36")	Xtra 184,2 x 1219,2 mm (7,25" x 48")	304,8 x 304,8 mm (12" x 12")	304,8 x 457,2 mm (12" x 18")	457,2 x 457,2 mm (18" x 18")	609,6 x 914,4 mm (24" x 36")	228,6 x 914,4 mm (9" x 36")
Planke / Fliese pro Karton	27	9	27	18	12	5	12
m ² pro Karton	2,50	2,0	2,50	2,50	2,50	2,78	2,51
Gewicht (kg) pro Karton	9,5	7,1	9,06	8,8	9,06	11	9,5
Kartons pro Palette	72	90	72	72	72	48	72
m ² pro Palette	180,0	180,0	180,0	180,0	180,0	133,4	180,6
Gewicht (kg) pro Palette	706,75	664,06	675,07	656,35	675,07	549,5	704,0

Hinweise zur Verlegung

Erhalt & Prüfen der Ware

Bodenbeläge von Amtico unterliegen einer sorgfältigen Qualitätskontrolle und garantieren damit einen hohen Qualitätsstandard. Dennoch ist nicht auszuschließen, dass an der Baustelle Materialfehler festgestellt werden. Unmittelbar nach Erhalt sind daher alle Kartons auf Chargengleichheit und auf Fehler, wie z. B. Farb-, Marmorierungs-, Präge- und Dickenfehler, zu prüfen. Erkennbare Mängel können nach der Verlegung nicht mehr anerkannt werden.

Geeignete Untergründe

Voraussetzung für eine fachgerechte Verlegung ist ein nach DIN 18 365 „Bodenbelagsarbeiten“ geprüfter, dauerhaft fester, trockener, planeben gespachtelter Untergrund. Nutzböden wie Terrazzo, Stein oder Holzunterböden gelten nur nach entsprechender Vorbehandlung als geeignete Untergründe. Dichte, nicht saugende Untergründe, wie z.B. Guss-asphalt, sind bei Verwendung von Dispersionsklebstoffen in ausreichender Dicke von mind. 2 mm zu spachteln, vorzugsweise in Rakeltechnik.

Beim Einsatz der verschiedenen Vorstrichmittel, Ausgleich-, und Spachtelmassen sind die Verarbeitungsrichtlinien der jeweiligen Hersteller zu beachten.

Feuchteschutz

Amtico–Bodenbeläge sind nur für geschlossene, beheizte Räume geeignet und nicht in offenen oder unbeheizten Vorbauten, auf Terrassen und ähnlichen Bereichen zu verlegen.

In nicht unterkellerten Räumen oder auf Decken über Räumen mit hoher Luftfeuchtigkeit und/oder hohem Temperaturgefälle und über Heizungs- und Lüftungsinstallationsräumen müssen geeignete Abdichtungen bzw. Dampfsperren bauseits vorgesehen sein.

Verlegen/Verkleben

Folgende Bedingungen sind für die Verlegung/Verklebung einzuhalten oder zu erfüllen:

Das Material ist 24 Stunden vor der Verlegung eben zu lagern und dem Raumklima anzupassen. Die Raumtemperatur sollte vor, während und 24 Stunden nach der Verlegung möglichst konstant über 18°C betragen. Die relative Luftfeuchtigkeit sollte unter 65 % liegen. Der Belag ist bis zum vollständigen Abbinden des verwendeten Klebstoffes vor direkter Sonneneinstrahlung zu schützen. Die Verlegung des Bodenbelages erfolgt nach Empfehlung und Verarbeitungsvorschrift der für diesen Belag geeigneten lösungsmittelfreien Dispersionsklebstoffe. Bitte fragen Sie Ihren Klebstoffhersteller nach einem geeigneten System. Klebstoffreste sind sofort mit Wasser zu entfernen. Alle Flächen sind nach der Verlegung anzuwalzen, um eine ausreichend starke Verbindung von Klebstoff, Belag und Untergrund sicherzustellen. Wir empfehlen eine dreigliedrige Walze mit einem Gewicht von 45-70 kg. Beim Verlegen von Amtico Bodenbelägen in Wintergärten und in Räumen, in denen übermäßige Oberflächenfeuchtigkeit zu erwarten ist, muss ein Reaktionsharzklebstoff verwendet werden. Klebstoffreste auf der Oberfläche müssen sofort entfernt werden, da dies nach Aushärten des Reaktionsharzklebstoffes nicht mehr möglich sein wird.

Fußbodenheizung

Bei Spachtelarbeiten und/oder Verlegungen von Amtico Bodenbelägen auf beheizten Fußbodenkonstruktionen gilt neben der DIN 18 365 „Bodenbelagsarbeiten“ auch die DIN 4725 „Heizestriche“. Der Belag darf nur auf Warmwassersystemen oder elektrischen Heizungen mit max. 60 W/m² verarbeitet werden. Die Temperatur darf an der Oberfläche des Belages 27°C nicht dauerhaft überschreiten. Sofern dies nicht gewährleistet ist, sollte auch hier eine Verklebung mit einem Reaktionsharzklebstoff durchgeführt werden.

Achtung:

Wird die Fußbodenheizung kurz nach Abschluss der Verlegung abgestellt (oder unbeabsichtigt durch eine automatische Funktion ggf. über Nacht herunter geregelt), drohen Fugen bzw. dauerhafte Spaltbildung! Je nach Raumklima benötigt ein Dispersionsklebstoff min. 6-8 Stunden zum Erreichen einer ausreichenden Festigkeit. Der thermoplastisch reagierende Belag darf während dieser Zeit nicht abkühlen, da die Elemente sich dann linear zusammenziehen und in diesem (kleineren) Zustand endgültig fixiert bleiben.

Allgemeine Hinweise

Stuhlrollen/Mobiliar

Die Aufstandsflächen von schweren Möbelstücken sollen ggf. mit Druckverteilerplatten vergrößert werden, um unschöne Abdrücke und Beschädigungen zu vermeiden. Bereits bei der Planung muss darauf geachtet werden, dass alle Auflageflächen des Mobiliars mit weichen Unterlagen wie z.B. mit ausreichend groß dimensionierten Filz- oder besonders geeigneten Spezialgleitern ausgestattet sind. Stuhlrollen für den Einsatz auf elastischen Bodenbelägen müssen der Norm EN 12 529 entsprechen und mit weicher Aufstandsfläche des Typs „W“ versehen sein.

Verfärbungen

Haarfärbe-, Hautdesinfektionsmittel sowie lösungsmittelhaltige, mit Farbstoffen versehene Stoffe sind unmittelbar nach Kontakt zu entfernen, da sie sonst zur Verfärbung von elastischen Bodenbelägen führen. Bei einigen Gummiarten werden Alterungsschutzmittel eingesetzt, die zu bräunlich/ gelben Verfärbungen der Oberfläche führen. Es ist darauf zu achten, dass bei Gummiartikeln, die in direktem Kontakt mit elastischen Bodenbelägen kommen, nur Gummiqualitäten eingesetzt werden, bei denen der Hersteller die Eignung für elastische Bodenbeläge garantiert.

Teer-, Bitumen- und Fettverfärbungen

Die Einschleppung von aggressiven Stoffen, wie z.B. Teer, Fette, Öle, Farben (durch Schuhsohlen), kann auf elastischen Belägen zu Verfärbungen führen.

Glimmende Zigaretten

In Räumen, in denen damit zu rechnen ist, dass Zigaretten auf dem Fußboden ausgetreten werden, sollten elastische Bodenbeläge nicht verlegt werden.

Weitere Informationen zu unseren Produkten finden Sie auf amtico.de

Klebstoffe

Klebstoffe

Amtico SFA (UK & Europa)

Sehr emissionsarmer (EC1 Plus) Universal–Dispersionsklebstoff mit kurzer Ablüftzeit als Nassbett- oder als Haftbettklebstoff mit langer Einlegezeit.

Amtico PS (UK)

Der Klebstoff PS ist ein Acrylkleber auf Wasserbasis mit einer verlängerten Bearbeitungszeit von 3 Stunden und wird für sämtliche Bereiche mit Ausnahme von solchen Bereichen, die Temperaturschwankungen oder Feuchtigkeit unterliegen, empfohlen.

Amtico HT (UK)

Der Klebstoff HT ist ein wasserbasierter Einkomponenten–Acryl–Nasskleber mit sehr geringen Emissionen (EC1 Plus), der sich durch seine sehr gute Temperaturbeständigkeit auszeichnet; er hat eine Bearbeitungszeit von 30 Minuten. Er wird für Bereiche empfohlen, die gewissen Hitzevariationen unterliegen, wie etwa Wintergärten und Flächen, die direktem Sonnenlicht ausgesetzt sind. Er ist auch für den Einsatz bei installierten Fußbodenheizungen geeignet.

Amtico HT Extra (UK & Europa)

Sehr emissionsarmer (EC1 Plus), faserarmierter Nassbettklebstoff mit sehr hoher Scherfestigkeit und harter Klebstoffrieße für Bereiche mit hohen Temperaturschwankungen.

Amtico Universal 2-Part (UK & Europa)

Der Klebstoff Universal 2-Part ist ein Nasskleber, der für die Verklebung von Amtico Fliesen in Nassbereichen wie etwa Badezimmern verwendet werden kann. Er kann auch für Bereiche mit hohen Temperaturen genutzt werden. Universal 2-Part hat eine Bearbeitungszeit von bis zu 60 Minuten, ist vollständig frei von Lösungsmitteln und ist als sehr emissionsarm gemäß EC1R Plus klassifiziert.

Anwendung:

Verarbeitungsanleitung auf dem Etikett befolgen. Der vorhandene Untergrund muss gemäß DIN 18365 „Bodenbelagarbeiten“ fest, eben, trocken, rissfrei und frei von Stoffen sein, die die Haftung beeinträchtigen. Klebstoff mit geeignetem Zahnpachtel gleichmässig auftragen. Nur soviel Klebstoff auftragen, wie unter Berücksichtigung von Auftragsmenge, Raumklima und Saugfähigkeit des Untergrundes, innerhalb der entsprechenden Einlegezeit mit guter Benetzung der Belagsrückseite belegt werden kann. Den Belag nach dem Einlegen vollflächig anreiben/anwalzen. Klebstoffverunreinigung unmittelbar entfernen.

Allgemeine Hinweise

Regelmäßiges Reinigen ist bei allen Bodenbelägen nicht nur für die Optik und Hygiene, sondern auch für die Werterhaltung von großer Bedeutung. Sand und Schmutz verkürzen durch die Scheuerwirkung die Lebensdauer der Beläge. Durch die Verwendung hochwertiger Reinigungs- und Pflegemittel werden optimale Pflegezustände erreicht, die die Schönheit von Amtico Bodenbelägen erst richtig zur Geltung bringen. Nach der Verlegung und bis zur seiner endgültigen Nutzung muss der Boden gut geschützt werden. Erfahrungsgemäß ist das Risiko einer Beschädigung während oder direkt nach der Verlegung am größten. Dies gilt insbesondere, wenn gleichzeitig noch andere Baumaßnahmen durchgeführt werden.

Vorbeugende Maßnahmen

Die Reinigung beginnt vor der Tür. Als vorbeugende Maßnahmen sind ausreichend dimensionierte Sauberlaufzonen in Eingangsbereichen unerlässlich. Dadurch wird das Eintragen von Schmutz wesentlich vermindert. Sauberlaufzonen müssen bereits bei der Planung eines Objekts berücksichtigt werden, da sie sich entscheidend auf die Lebensdauer des Bodens und die Wirtschaftlichkeit der Reinigung auswirken.

Reinigungsmethoden

Die für den jeweiligen Bereich anzuwendende Reinigungsmethode hängt von mehreren Faktoren ab, z.B. Gesamtfläche, Zugänglichkeit, verfügbare Geräte und Begehfrequenz. Allgemein kann man davon ausgehen, dass für kleine Flächen mit schwacher bis mittlerer Begehfrequenz die manuelle Reinigung in der Regel ausreicht, während bei größeren Flächen mit hoher Begehfrequenz die Automatenreinigung zu empfehlen ist.

Nach der Verlegung

Baugrobreinigung

Eine trockene Reinigung zur Beseitigung von losem Schmutz, Schutt, Belagresten etc. durch Kehren bzw. Saugen.

Bauschlussreinigung

Die Baufein- oder Erstreinigung erfolgt nach der Verlegung. Ziel ist es, den Belag über eine gründliche Reinigung für die im Anschluss vorzunehmende Reinigungs- und Pflegemaßnahmen vorzubereiten. Dies soll frühestens 48 Stunden nach der Verlegung und nach Aushärtung des eingesetzten Klebstoffes erfolgen. Wir empfehlen bei größeren Verschmutzungen den Gebrauch eines Intensivreinigers im Nasswischverfahren ggf. unter Verwendung einer Einscheibentellermaschine (~ 180 U/Min. weißes bis rotes 3M-Pad). Bei größeren Flächen kann auch ein Scheuersaugautomat eingesetzt werden. Bei strukturierten Oberflächen und angefasten Kanten ist anstelle eines Pads ein mittelharter Bürstaufsatz zu verwenden.

Einpflege

Bei Amtico Spacia Bodenbelägen mit werkseitiger PUR-Versiegelung ist eine Einpflege nach der Bauschlussreinigung nicht erforderlich, auf Wunsch jedoch durchführbar. So lässt sich die Oberfläche noch gezielter an die lokalen Gegebenheiten und persönlichen Ansprüche anpassen. Die Grundreinigung sollte dann mit einem grünen 3M-Pad durchgeführt werden, um einen besseren Verbund zu erzielen. Sollte eine Beschichtung gewünscht sein, so kann diese exakt auf die Bedürfnisse angepasst werden, bitte befragen Sie den jeweiligen Hersteller nach den Möglichkeiten. Spacia-Bodenbeläge mit werkseitiger PUR-Versiegelung sind gegen Flächendesinfektionsmittel nach der DGHM-Liste beständig und weitestgehend resistent gegen alkoholhaltige Handdesinfektionsmittel. Wird eine zusätzliche wasserunlösliche Beschichtung gewünscht, sollten im Gesundheitswesen desinfektionsmittelbeständige Beschichtungsmittel verwendet werden. Weitere Informationen erhalten Sie bei den jeweiligen Herstellern.

Erstpflge als wasserunlösliche Beschichtung

Die Pflegemittel werden entsprechend den Herstellerangaben auf den sauberen Bodenbelag unverdünnt aufgetragen. Je nach Bedarf sind 1-3 Schichten sinnvoll.

Erstpflge als wasserlösliche Einpflege

Bei geringer Beanspruchung ist eine wasserlösliche Einpflege mit Wischpflegemitteln ausreichend. Die Pflegemittel zur Einpflege, werden auf den sauberen Belag aufgetragen. Die Dosierung der entsprechenden Mittel richtet sich nach den jeweiligen Herstellerangaben. In der Anfangszeit ist eine stärkere Pflegemittel-Konzentration anzuwenden, um eine Filmbildung zu erreichen.

Unterhaltsreinigung

Die Unterhaltsreinigung umfasst alle laufend durchgeführten Reinigungsmaßnahmen. Man unterscheidet:

Kehren

Lose aufliegenden Schmutz mit nicht imprägniertem Staubmopp entfernen. Mit Handfeger und Schaufel bzw. Staubsauger aufnehmen. Schmutzfangmatten und Aufnahme im Eingangsbereich absaugen.

Feuchtwischverfahren

Bei diesem Verfahren wird lose aufliegender Schmutz mit nebelfeuchten Feuchtwischbezügen, Gazen oder Tüchern entfernt.

Nasswischverfahren

Für die laufende Unterhaltsreinigung von Spacia PUR Belägen werden dem Wischwasser vom jeweiligen Hersteller empfohlene Alkohol- oder Neutralreiniger beigegeben. Wurde der Bodenbelag beschichtet, müssen die Unterhaltsreinigungsmittel auf die Beschichtung abgestimmt werden. In den Doppelfahreimer wird eine Reinigungslösung bestehend aus Wasser und Reinigungsmittel gefüllt (Dosierung des Herstellers ist einzuhalten). Danach wird aus dem ersten Eimer das Wischwasser auf dem Boden mit einem Wischmopp verteilt. Mit einem weiteren Wischmopp wird der gelöste Schmutz zusammen mit dem Wischwasser wieder aufgenommen und über den zweiten Eimer ausgepresst. Für die anschließenden Flächen wird wieder das saubere Wischwasser aus dem ersten Eimer verwendet.

Sprayreinigen

Reinigungs-/Pflegemittel gemäß Herstellervorschrift verdünnen. Einscheibentellermaschine mit rotem/weißem 3M-Pad bzw. Bürste verwenden. Feinen Sprühfilm aufbringen, Maschine mit überlappenden Bewegungen abfahren bis der Boden sauber ist. Diese Methode eignet sich besonders für die Entfernung von hartnäckigen Flecken und Begehsuren.

Automatenreinigung

Für große Flächen können Reinigungsautomaten eingesetzt werden. Dieses Verfahren entspricht der Nassreinigung. Dem Wasser wird ein geeignetes Automatenreinigungsmittel nach Anweisung des Reinigungsmittelherstellers zugegeben. Die Absaugvorrichtung des Automaten ist gemäß Vorschrift des Geräteherstellers einzustellen. Bei strukturierten Oberflächen und angefasten Kanten soll anstelle eines Pads ein mittelharter Bürstaufsatz oder eine Rollbürste eingesetzt werden.

Grundreinigung

Eine Grundreinigung ist bei besonders starker Verschmutzung notwendig (jedoch frühestens 48 Stunden nach der Verlegung) und/oder wenn bei der Unterhaltsreinigung kein zufriedenstellendes Ergebnis mehr erreicht wird. Im Zuge einer Grundreinigung werden alle Pflegemittelrückstände und hartnäckige Verschmutzungen maschinell mittels Einscheibentellermaschine (max. rotes 3M-Pad) unter Zugabe eines nach Herstellervorschrift verdünnten alkalischen Grundreinigungsproduktes entfernt. Danach wird die gelöste Schmutzflotte vollständig aufgenommen und der Belag mehrmals mit klarem Wasser neutralisiert.

Unser Ethos besteht darin, Kreativität und Innovation mit höchsten Qualitätsniveaus zu verbinden – bei Design, Fertigung, Produkt und Service.

	<p>Produkte der Kollektion Amtico Spacia entsprechen der allgemeinen Spezifikation des BRE Global Green Guide Online, die eine Bewertung A+ beim Einsatz in Gebäuden des Typs Gesundheitswesen, Einzelhandel und Hotellerie und Freizeit erreichen.</p>		<p>Die Produkte von Amtico tragen das Gütezeichen NF, das von der CSTB (Französische Normierungsorganisation) vergeben wird. Die Produkte von Amtico sind nach Prüfungen der UPEC klassifiziert und entsprechen somit den lokalen französischen Vorschriften.</p>
<p>Z-156.603-519</p>	<p>Emissionsgeprüfter Bodenbelag nach DIBt - Grundsätzen.</p>		<p>Das CE Symbol bestätigt Ihnen, dass die Produkte von Amtico der Europäischen Richtlinien (89/106/EEC und EN14041) hinsichtlich Gesundheit, Sicherheit und Energieeinsparung entsprechen.</p>
	<p>Amtico International ist Mitglied des deutschen Fachverbands der Hersteller elastischer Bodenbeläge e. V. (FEB).</p>		<p>Amtico ist Mitglied der Deutschen Gesellschaft für Nachhaltiges Bauen (DGNB).</p>
	<p>Amtico setzt Qualitätsmanagementsysteme nach BS EN ISO9001 ein und wurde vom LRQA zugelassen.</p>		<p>Die Produktionsstätten von Amtico sind nach der Umweltmanagement-Norm ISO 14001 zertifiziert.</p>
	<p>Das Floor Score® - Zeichen bestätigt, dass Amtico Spacia Produkte für ihre geringen VOC-Emissionen unabhängig zertifiziert wurden. Sie tragen damit zu einer guten Luftqualität in Innenräumen bei.</p>		<p>Die französische Organisation aus Herstellern von PVC-Bodenbelägen, Sols PVC, vertritt Werte und Verpflichtungen gegenüber Umwelt, Komfort, Verordnungen und Kommunikation.</p>
	<p>Amtico Spacia Produkte sind mit biologischen und phthalate-freien Weichmachern hergestellt, mit Ausnahme von Recyclat.</p>		<p>Amtico International partenaire de Sols Pvc®</p>



Garantie

Amtico bietet eine Garantie gegen Abnutzung der Nutzschrift der Amtico Spacia Produkte. Weitere Informationen auf amtico.de

**This is us,
Amtico**



Die Amtico Story

Wir arbeiten eng als Designer, Hersteller, Techniker und Berater zusammen, um die Kreativität handgemachter Designs, die Produktinnovationen und den Service weiter voranzubringen, durch die wir unsere branchenweit führende Reputation erworben haben.

Makellos – vom Design bis zur Lieferung.

Bei Amtico haben wir uns der Entwicklung von originalen Designs verschrieben. Unser Antrieb ist Fantasie, Neugier und Kreativität. Wir nehmen Risiken auf uns, bereisen die ganze Welt auf der Suche nach Inspirationen und sind Trends immer einen Schritt voraus.

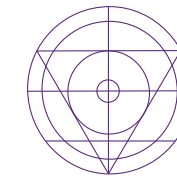
Wir bringen Ihnen langlebige Leistung und die Qualität, die sie von einem britischen Hersteller erwarten dürfen.

Das Ergebnis sind treue Kundenbeziehungen und das Vertrauen in unsere Kompetenz, genau die hochwertigen, zeitgemäßen Bodenbeläge zu fertigen, die unsere Kunden wünschen.

Amtico makes it possible.

„Wir als Marktführer widmen uns der Gestaltung und Herstellung von Bodenbelägen, die nicht nur wunderschön, sondern auch langlebig und nachhaltig sind. Wir arbeiten mit großem Einsatz, um Ihnen einen professionellen Service und hervorragende Unterstützung zu bieten.“

Jonathan Duck
Amtico CEO



EXPERT
KNOWLEDGE

Ein beispielloses Wissen, fachmännischer Support und maßgeschneiderter Service, wie Sie ihn von einem Marktführer mit über 50-jähriger Erfahrung erwarten dürfen.



**Stets
innovativ,
immer
originell.**



Vom Design bis zur Auslieferung sind wir stolz auf unsere strengen Testverfahren und Qualitätskontrollen. In jeder Phase des Amtico Prozesses arbeiten wir mit erfahrenen Experten, die über großes Fachwissen und Branchenerfahrung verfügen. Unser Qualitätssystem erfüllt den international anerkannten Standard ISO 9001:2008 und ist entsprechend zertifiziert.

Erfahrene Experten

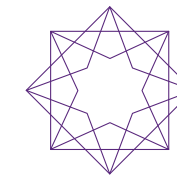
Jedes einzelne Teammitglied bei Amtico ist für die Qualität verantwortlich. Wir streben nach Perfektion – das hilft uns, uns kontinuierlich weiter zu verbessern und Marktführer zu bleiben. Unsere erfahrenen Experten haben den Antrieb, bei Industriestandards für Produkte und Dienstleistungen voranzugehen. Es ist unsere gemeinsame Leidenschaft für Bodenbeläge, die zu langfristigen Kundenbeziehungen und langjährigen, erfahrenen Mitarbeitern führt.

„Wir liefern einen umfassenden Service, nicht nur einen Boden. Von unseren Rohstoffen höchster Qualität bis zu unserem zuverlässigen Lieferservice konzentrieren wir uns kontinuierlich auf die Optimierung unserer Prozesse. Unser guter Ruf beruht auf einem Team, das stolz darauf ist, außergewöhnliche Produkte von außergewöhnlicher Qualität zu fertigen.“

Gary Wilson
Head of Technical



Garantierte Qualität, in jeder Phase.



PERFORMANCE ASSURED

Die hochwertige Fertigung unserer Produkte ermöglicht außergewöhnliche Haltbarkeit und Qualität – und die Gewissheit, unseren Kunden eine 10-jährige Garantie auf unsere Erzeugnisse anbieten zu können.



13

Produktionsprüfungen, u. a. für Farben, die Rückverfolgbarkeit für Prüfungszwecke und Komponentenspezifikationen.

12

Endabnahmen, u. a. von Maßen, Abschrägungen und Verpackungen.

18

Kontrollen nach der Produktion, u. a. von Haftvermögen, Nuttschichtstärke und Rollneigung.



Unsere auf der ganzen Welt anerkannte BSI-Zertifizierung steht für höchste Standards bei Umweltbewusstsein, operativer Kontrolle und Rohstoffverwendung.



Made in Britain

Seit mehr als 50 Jahren kombinieren wir Designkreativität mit höchsten Niveaus bei Qualität, Fertigung und Innovationen, um Ihnen die Kontinuität, Sorgfalt und technische Expertise einer britischen Traditionsmarke zu bieten.

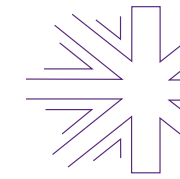
Wir sind stolz darauf, in Großbritannien zu fertigen

Dadurch kann unser Team eng zusammenarbeiten und so die Grenzen der Bodenbelagfertigung durch Experimente mit Produkten und Verfahren immer wieder erweitern und Fertigkeiten und Fachwissen austauschen. Eine Zusammenarbeit zur Entwicklung von Produkten, die ebenso schön wie technisch hervorragend sind. Produkte, denen sie vertrauen können, weil sie mit Stolz gefertigt werden.

Das Vertrauen in die langlebige Qualität unserer Produkte, unseren agilen Service und unsere nachhaltige Lieferkette bildet den Kern unserer Beziehungen zu unseren treuen Kunden. Beziehungen, die von unserem fachkundigen Kundenserviceteam betreut werden, die sich sorgfältig in jeder Phase um Ihr Projekt kümmern.

„Wir arbeiten zusammen daran, intelligent konstruierte Produkte zu schaffen, die eine fantastische Ästhetik mit einer herausragenden technischen Leistung kombinieren.“

Ian Lloyd
Head of Manufacturing



BRITISH
EXCELLENCE

Unsere Produkte sind nicht einfach nur „made in Britain“, sondern sie werden in Großbritannien entworfen, immer weiter verbessert und produziert. Unsere stolze Tradition ist die Grundlage unseres agilen Services und unserer nachhaltigen Lieferkette.



Britische Fertigung, weltweite Marktführerschaft.

Hinterlassen Sie Eindruck – aber nicht auf Kosten der Umwelt. Wir bekennen uns zu unserer Verantwortung gegenüber der Umwelt: Die Spacia Kollektion ist ein Produkt mit geringen Umweltauswirkungen.



„Nachhaltigkeit ist ein ganzheitlicher Prozess: Von einer ethischen Lieferkette bis zu unserer CO₂-Bilanz haben wir uns führenden Standards verpflichtet.“

Ben Naylor
Manufacturing and Supply Director



VOR DER PRODUKTION

Wir verfügen über eine nachhaltige Lieferkette, verfolgen eine nachprüfbar Politik des ethischen Handels und haben uns zur Nutzung phthalate-freier Produkte, recycelter Glasperlen und biologisch basierter Weichmacher verpflichtet.



PRODUKTION

Spacia enthält zu 30 % recycelte Inhaltsstoffe. Unser Strom, Wasser, Abfall, Umweltschutz und unsere Emissionen wurden unabhängig geprüft und tragen zur Online-Klassifikation A+ nach dem BRE Global Green Guide bei. Fast unser gesamter Produktionsabfall wird zurück in Produkte recycelt und wir leiten somit keinerlei Abfälle auf Mülldeponien.



GESUNDHEIT

Wir achten auf unseren Gesundheitsschutz und unsere Arbeitsbedingungen und bieten allen Mitarbeitern Unterstützung und Services, um selbst gesund und gesundheitsbewusst zu bleiben.



NACHHALTIGKEIT

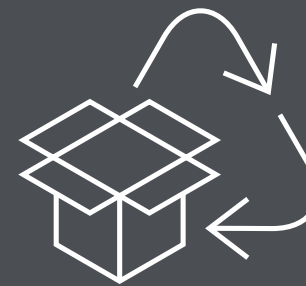
Wir nehmen das Thema Nachhaltigkeit ernst. Deswegen erzielt die Spacia Kollektion die beste Bewertung A+ im BREEAM/ BRE¹ Green Guide, sind wir führend bei Industriestandards und die nachhaltige Wahl für sämtliche Branchen.



¹Der BRE Global Green Guide vergleicht Bodenbelagsspezifikationen und deren Umweltauswirkungen auf einer Skala von A+ (geringste Umweltauswirkungen) bis E (stärkste Umweltauswirkungen).

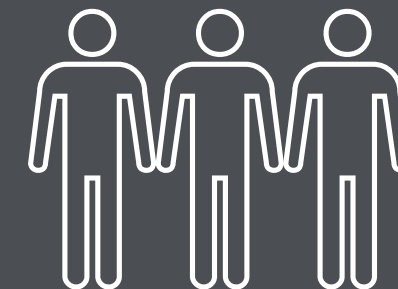


Unsere auf der ganzen Welt anerkannte BSI-Zertifizierung steht für den höchsten Standard bei Umweltbewusstsein, operationaler Kontrolle und Rohstoffverwendung.



NACH DER PRODUKTION

Unsere sämtlichen Verpackungsmaterialien lassen sich recyceln und beinahe 100 % unserer internen Verpackungen werden wiederverwendet oder recycelt. Alle Bodenbeläge, die wir nicht erneut verarbeiten können, werden für andere PVC-Verwendungen genutzt und durch unseren Direktlieferservice in UK reduzieren sich unsere CO₂-Emissionen.



FÜHRENDE STANDARDS

Unser Umweltmanagementsystem ist nach ISO 14001:2015 zertifiziert. Wir haben uns der Steigerung des Umweltbewusstseins bei unseren Zulieferern und Vertragspartnern verschrieben und unterstützen lokale Umweltprojekte.



UNTERNEHMENSPOLITIK

Wir setzen uns selbst anspruchsvolle Ziele, um Umweltverpflichtungen durch eine Umweltstrategie zu erfüllen, bei der wir uns selbst und unsere Nachbarn schützen.

amtico
makes it
possible

**Amtico UK &
European Sales**

Solar Park Southside
Solihull, West Midlands
B90 4SH

UK Sales
+44 (0) 121 745 0800
samples@amtico.com

South European Sales
+44 (0) 121 745 0862
sales.soe@amtico.com

Amtico Head Office

Kingfield Road
Coventry
CV6 5AA
+44 (0) 24 7686 1400
samples@amtico.com

**Amtico International
Germany**

Im Taubental 11
41468 Neuss
+49 (0) 2131 359 16 0
info@amtico.de

**Amtico International
France**

12 Rue Pernelle
75004 Paris
+33 (0) 1 55 38 95 70
info@amtico.fr

**Amtico International
Scandinavia**

Isafjordsgatan 22
164 40 Kista
+46 (0) 8 584 233 24
info@amtico.se

Amtico International Asia

Unit 1907, 19th Floor
Paul Y. Centre
51 Hung To Road, Kwun Tong
Kowloon, Hong Kong
+852 2327 7703
samples@amtico.com

**Amtico International
Middle East, Africa & India**

8th Floor
Building Number 2
J&G DMCC, Dubai, UAE
+971 (0) 50 192 33 46
samples@amtico.com

amtico.de

Weitere Informationen über unser Produktsortiment, Inspirationen, Tipps zur Bodenpflege und -verlegung finden Sie auf amtico.com. Wir bemühen uns sehr, die Produkte in dieser Broschüre so originalgetreu wie möglich abzubilden. Farbabweichungen sind jedoch möglich und drucktechnisch bedingt. Die Auswahl der Produkte sollte anhand von Originalmustern getroffen werden. Muster sind Ausschnitte aus unseren Standardelementen und vermitteln nur einen allgemeinen Eindruck des Dekors. Farbe und Nuancen können von Charge zu Charge leicht variieren und es kann nicht garantiert werden, dass die Farbe des Musters exakt dem gelieferten Material entspricht. Kontinuierliche Weiterentwicklung und Verbesserungen sind Teil der Unternehmensphilosophie von Amtico. Wir behalten uns deshalb vor, Designs ohne vorherige Ankündigung neu in das Sortiment aufzunehmen, zu ändern oder zu streichen. Sämtliche Größenangaben nach dem metrischen System sind gerundete Werte. Alle Produkte werden in Übereinstimmung mit EN 649, EN ISO 10582 und EN 1307 gefertigt. Diese Broschüre war zum Zeitpunkt der Drucklegung korrekt.

amtico
makes it
possible

amtico
A MANNINGTON COMPANY